

CS1200 Multi-Position AC Shutoff Switch by DiversiTech

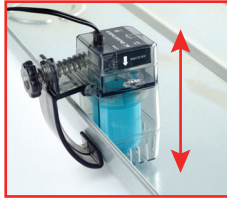
Thank you for purchasing the DiversiTech CS1200. The CS1200 is designed to automatically shut down air conditioners, heating systems and other condensate producing appliances that are located in a condensate drainpan. The CS1200 is activated when water accumulates in the drain pan and is in danger of overflowing. When water rises the CS1200 float activates a snap-action switch which shuts down the HVAC system to protect equipment and the surrounding area.

Gracias por adquirir el CS1200 de DiversiTech. El CS1200 está diseñado para apagar automáticamente los aires acondicionados, los sistemas de calefacción y otros productos que produzcan condensación en la bandeja de drenaje. El CS1200 se activa cuando el agua se acumula en la bandeja de drenaje y existe el riesgo de que se desborde. Cuando el agua sube el flotador del CS1200 se activa el interruptor de acción rápida que apaga el sistema HVAC, para proteger tanto el equipo como el área alrededor.

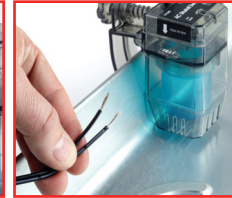
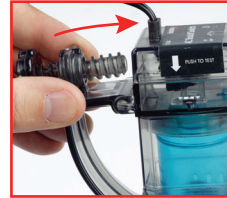
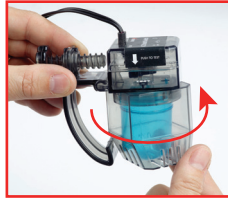
Installation Instructions Instrucciones de instalación



1. Loosen the thumb screw
1. Afloje el tornillo de mariposa



2. Adjust the CS1200 so that it sits vertically in the pan. Twist the housing for the best fit.
2. Ajuste el CS1200 vertical a la bandeja. Gire la carcasa para un mejor ajuste.

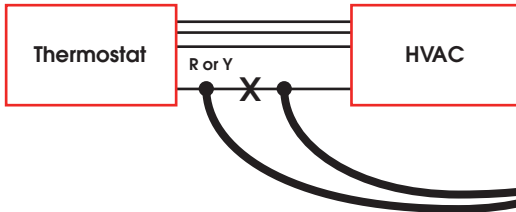


3. Tighten the thumbscrew to hold the switch in place and route the wires neatly to the air-handler or furnace.
3. Apriete el tornillo de mariposa para mantener el interruptor en posición y coloque los cables cuidadosamente en el manejador de aire o calentador.

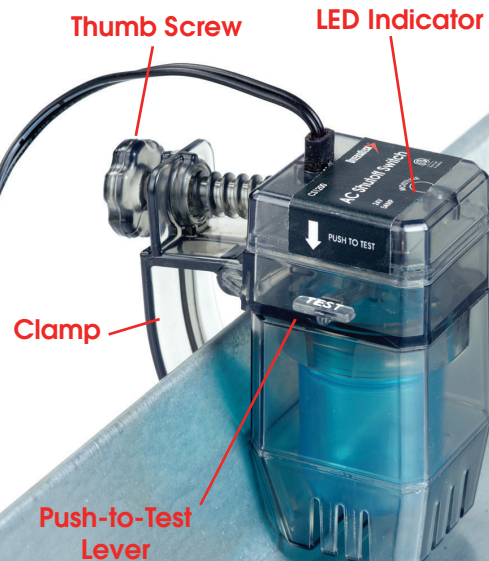
Connecting to System

Conexión al sistema

- SHUT OFF POWER TO THE SYSTEM
 - Break the 24V transformer common or the thermostat Red wire and connect the CS1200 as shown below.
 - Re apply power to the system and start the unit.
 - Test that the CS1200 functions to shut down the system by pressing the Push-to-Test lever.
- APAGUE LA CORRIENTE DEL SISTEMA
 - Corte el transformador común de 24 voltios o el cable rojo del termostato y conecte el CS1200 como se muestra abajo.
 - Vuelva a conectar la corriente del sistema y encienda la unidad.
 - Pruebe que el CS1200 apague apropiadamente el sistema, presionando la palanca de prueba.



24 VAC Class II Wiring



Specifications

ETL Recognized Class II Float Switch Reconocido interruptor ETL con flotador de clase II	3190890 3190890
Current Rating: Corriente nominal:	5 Amps Resistive / 3 Amps Inductive 5 amperios carga resistiva / 3 amperios carga inductiva.
Water Activation Level: Nivel de agua para la activación:	Less than 1½" from bottom of housing Menos de 1½" de la parte inferior de la carcasa.
Clamping capacity (thickness range): Capacidad de sujeción (rango de espesor):	0.020 to 1 inch (Thin sheet-metal pan to thick molded plastic pans) 0.020 a 1 pulgada (bandeja delgada de metal a bandejas de plástico moldeado)
Snap-action switch Interruptor de rápida acción	UL Recognized (File No. E41515) CSA Certified (File No. LR21642) Reconocido por UL (archivo No. E41515), certificación CSA (archivo No. LR21642)
LED LED	Red ALGAs with 4.7K Resistor Rojo ALGAs con resistor 4.7K
Self Test Auto-Test	Built-in lever activates switch Palanca incluida activa el interruptor

Limited Warranty The CS1200 manufactured by or for DiversiTech Corporation (the Company) and sold by the Company under the DiversiTech brand are warranted to be free of defects in workmanship and materials for a period of 12 months from date of sale from the distributor to the contractor, or 18 months from the date of manufacture, whichever comes first. The Company will credit, repair or replace, at its option, any switch if deemed defective within this time period. All products returned to the Company must include a return authorization issued by the Company. The returned product should be suitably packaged and shipped prepaid from the point of shipment to the point designated in the Company's return authorization. This warranty is a limited warranty and shall be in lieu of any other warranties, expressed or implied, including, but not limited to, any implied warranty of merchantability or fitness for a particular purpose. There are no other warranties that extend beyond the description of the face hereof. The liability of the Company arising out of its supply of said products, or their use shall not in any case exceed the cost of correcting defects in the products as set forth above. The Company shall not be liable for any costs or damage incurred by its customers in the removal or replacement of defective products from units in which the products have been assembled. In no event shall the company be liable for loss of profits, indirect, consequential, or incidental damages.

Garantía limitada. El CS1200 fabricado por o para DiversiTech Corporation (la compañía) y vendido por la compañía bajo alguna rama de DiversiTech está garantizado para estar libre de defectos en los materiales y en la mano de obra por un periodo de 12 meses desde la fecha de venta del distribuidor al contratista o 18 meses desde la fecha de fabricación, lo que ocurra primero. La compañía otorgará el crédito, la reparación o el reemplazo, a elección, se efectuará cualquier cambio si se considera defectuoso durante este periodo de tiempo. Todos los productos devueltos a la compañía deben incluir una autorización de devolución emitida por la compañía. El producto devuelto debe estar debidamente empaquetado y con el envío pagado desde el punto de embarque, hasta el punto autorizado designado por la compañía para la devolución. Esta garantía es limitada y se dará en lugar de cualquier otra garantía, expresa o implícita, incluyendo, pero sin limitarse a, cualquier garantía implícita de comerciabilidad o aptitud para un propósito particular. No hay ninguna otra garantía más allá de la descripción acá dada. La responsabilidad de la compañía que surja de la falta de existencias de dichos productos o de su uso, no excederá en ningún caso los costos de reparación de los defectos en los productos como se ha indicado anteriormente. La compañía no se hace responsable de ningún costo o daño causado por sus clientes en el retiro o reemplazo de los productos defectuosos en las unidades donde se instalaron los productos. En ningún caso la compañía será responsable por pérdida de ganancias, indirectas, consecuentes o daños incidentales.

SAFETY WARNING

FOLLOW ALL MANUFACTURERS SAFETY INFORMATION TO REDUCE POTENTIAL ELECTRICAL SHOCK. DISCONNECT POWER BEFORE SERVICING UNIT.
NEVER USE THE CS1200 TO MONITOR FLAMMABLE LIQUIDS, IN AN EXPLOSIVE GAS ENVIRONMENT, OR WHERE GAS FUMES OR VAPOR MAY BE PRESENT.
ALL ASPECTS OF THE CS1200 MUST CONFORM TO THE REQUIREMENTS OF THE NEC AND ANY APPLICABLE LOCAL CODES

ADVERTENCIA DE SEGURIDAD

SIGA TODA LA INFORMACIÓN DE SEGURIDAD DEL FABRICANTE PARA REDUCIR CUALQUIER POTENCIAL DESCARGA ELÉCTRICA. DESCONECTE LA CORRIENTE ANTES DE EFECTUAR ALGÚN SERVICIO TÉCNICO EN LA UNIDAD.
NUNCA USE EL CS1200 PARA MONITOREAR LÍQUIDOS INFLAMABLES, EN UN ENTORNO CON GASES EXPLOSIVOS O DONDE LOS HUMOS O VAPORES DE GAS PUEDAN ESTAR PRESENTES
TODOS LOS ASPECTOS DEL CS1200 ESTÁN CONFORMES CON LOS REQUERIMIENTOS NEC Y CUALQUIER CÓDIGO LOCAL APLICABLE



DiversiTech Corporation
6650 Sugarloaf Parkway, Ste. 100
Duluth, GA 30097
800.995.2222
Fax 770.593.8600

DOC32683